

Technischer Fragebogen TIGRIP® Lastaufnahmemittel

Firma: _____

Datum: _____

Frau/Herr: _____

e-Mail: _____

Tel.: _____

Fax: _____

Klemmen und Greifer

Angaben zum Traggut:

Was wird transportiert?

Gewicht min. _____ kg - max. _____ kg

Länge min. _____ mm - max. _____ mm

Breite min. _____ mm - max. _____ mm

Höhe min. _____ mm - max. _____ mm

Außendurchmesser min. _____ mm - max. _____ mm

Innendurchmesser min. _____ mm - max. _____ mm

Material Stahl Beton Holz Papier Sonstiges

Oberflächenhärte bei Stahl: _____ HRC

Oberflächenbeschaffenheit geölt fettig trocken Zunder Sonstiges

Wie soll oder darf das Traggut gegriffen/geklemmt werden:

Unterfassen Verzahnung Schutzbelag Sonstiges

Angaben zum Greifer/Klemme:

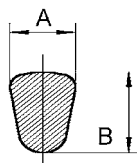
Was für eine Art Greifer wird benötigt?

Kundenseitiger Kranhaketyp oder besser Maßangabe A - B

Typ: _____

A = _____

B = _____



Sonstige Einschränkungen: _____